



Parements bois massif :

- Aspect sciage fin
Utilisations : habillage de panneaux aboutés, placage divers en décoration, couche d'usure pour parquets
- Essences : chêne 1^{er} choix, chêne caractère (QF2/3), hêtre étuvé, frêne, noyer, merisier...
 - Épaisseur : 3, 4, 6, 9 mm
 - Largeurs : 75, 95, 125, 140, 150, 170, 190 mm
 - Longueurs : 1,0 à 3,0 m, selon disponibilité

Assemblage parement chêne pour panneau

Parquets massifs à clouer / à coller :

Sans finition, avec rainure et languette. Profil jointif

- Essences : chêne premium, sélection, chêne Rubra, Châtaignier (AB), frêne blanc ou olive...
- Épaisseur : 22 mm à clouer, 14 mm à coller
- Largeurs (selon essences) : 90, 110, 120, 130 et 140 mm
- Longueurs : de 0,40 à 1,60 m, panachées, par bottes de 1,08 à 2,16 m² en fonction des produits



Plancher à l'ancienne, à clouer :

Sans finition, avec rainure et languette. Chanfrein sur les bords longs

- Essences : Chêne caractère ou rustique, chêne Rubra, cèdre qualité AB
- Épaisseur : 22 mm
- Largeurs : 150, 170, 190 (chêne) et 120, 160, 180 mm (cèdre)
- Longueurs : de 0,80 à 2,20 m, panachées,

Plancher rustique



Pour une pose sur solives, nous pouvons assurer la même qualité sur les deux faces.

Lambris massifs

Quoi de plus noble qu'un habillage mural en chêne ? Nous vous proposons plusieurs largeurs allant de 75mm à 140mm, de la plus simple expression au produit mouluré d'époque ou à la finition vintage. Grouazel est votre partenaire pour la rénovation des monuments historiques (voûtes d'églises, chais à vins, châteaux...) mais aussi pour toute réalisation contemporaine, épurée ou le bois doit être présenté au plus proche de sa vraie nature...

- Essences : Chêne blanc, premier choix ou sélection, chêne brun, chêne Rubra, châtaignier, peuplier
- Épaisseur : 12 et 22 mm
- Largeurs : 75, 90, 120, 140 mm
- Longueurs : de 0,50 à 2,00 m, panachées,

Illustration : lambris chêne « langue d'aspic » pour voûte d'église



Les qualités :

- Premium** : 1er choix, tolérance de petits picots n'excédant pas 10 mm
- Sélection** : nœuds sains fermés, diamètre maxi 20 mm.
- Rustique** : tolérance de nœuds sans limite de diamètre, nœuds, fentes rebouchées et cœur acceptés - Aubier en contre-parement
- Choix AB** : mélange de qualité A quasi sans nœuds avec de la qualité B tolérance de nœuds diamètre de 20 à 30 mm, bois discolorés acceptés.

Notre scierie a pour vocation d'accompagner au mieux ses clients dans la réalisation de leur projet mettant les essences locales en valeur. L'atelier de seconde transformation offre à nos clients industriels, agences, menuisiers... une solution d'approvisionnement fiable et de qualité pour leurs composants de menuiserie.

En chêne, hêtre, châtaignier ou frêne, nous produisons tous les éléments nécessaires à la fabrication de vos aménagements intérieurs



Escaliers

Panneaux massifs pour la fabrication de marches :

- Collage à plat, joint D4, sans aboutage, poncés, toutes largeurs
- Essences : chêne blanc ou Rubra, hêtre clair étuvé, frêne, sycomore
 - Épaisseurs : 20 / 29,5 / 35 / 40 mm
 - Largeurs : de 200 à 630 mm
 - Longueurs : de 850 à 1900 mm

Panneaux massifs pour la fabrication de limons :

- Collage à plat, joint D4, sans aboutage, poncés, toutes largeurs
- Essences : chêne blanc ou Rubra, hêtre clair étuvé, frêne, sycomore
 - Épaisseurs : 20 / 29,5 / 35 / 46 mm
 - Largeurs : de 280 à 630 mm
 - Longueurs : de 2000 à 5000 mm

Poteaux et lisses d'escaliers, massifs ou contrecollés :

- sans aboutage, poncés
- Essences : chêne blanc ou Rubra, hêtre clair étuvé, frêne
 - section : 71x71 mm (deux plis) et 91x91 mm (3 plis), 60x71 mm deux plis et 46x71 mm (massif)
 - Longueurs : de 2000 à 4500 mm



Poteaux contrecollés deux plis

Balustre massifs :

- linéaires bruts
- Essences : chêne blanc ou Rubra, hêtre clair étuvé, frêne
 - Section : 36/38x54 mm et 54x54 mm ,)
 - Longueurs : de 900 à 1000 mm



Le Chêne Rubra*
(*Chêne rouge d'Amérique)

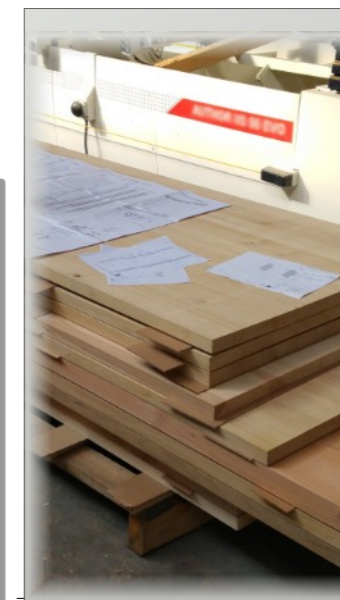
origine France : pour la menuiserie intérieure

Confiez nous

également la découpe de vos éléments d'après votre calepinage, et occupez vous simplement de la pose.

Nous réalisons

grâce à notre CN 5 axes tout profil, arrondi, découpe, rainure, perçage... sur marches et poteaux.



Agencement



Panneaux massifs aboutés sur chants :

Peigne visible sur le chant du panneau collage intérieur et extérieur D4
Utilisations : plan de travail (bureau, cuisine), tablette, brise-soleil, dressing...

- Essences : chêne clair, chêne brun, châtaignier, hêtre étuvé, frêne (toutes couleurs), robinier
- Épaisseur : 27, 34, 45 mm
- Largeurs : 400 / 640 / 900 / 1260 mm
- Longueurs : 3,00 m en standard
- Construction : lamelles de 20 mm aboutées sur chant



Brise-soleil extérieur



Tablette intérieure

Panneaux massifs aboutés à plat :

Peigne visible sur la surface du panneau collage intérieur
Utilisations : plan de travail (bureau) Tablette, fond de meuble...

- Essences : chêne avec aubier, chêne clair, chêne brun, châtaignier.
- Épaisseur : 20 mm
- Largeurs : 420 / 630 / 1260 mm
- Longueurs : 3,00 m en standard
- Construction : lamelles de 70 mm aboutées sur le dessus



Meuble en panneaux de châtaignier aboutés

Panneaux massifs 3 plis croisés :



Pour les aménagements intérieurs à toute épreuve, tels que étagères, dressing, plans de travail, casiers à bouteilles, etc. qui n'ont plus besoin d'être cachés, alliant l'esthétique du massif, avec la stabilité et robustesse des panneaux multi-plis.

- Ce panneau est composé de trois sous-ensembles (3 plis)
- un panneau extérieur, « parement » constitué de frises de largeur variable, soit linéaires, soit aboutées.
 - un panneau intérieur « âme » constitué de frises de largeurs et épaisseurs variables, aboutées, collées perpendiculairement au parement et contre-parement
 - un panneau extérieur « contre-parement » constitué de frises linéaires ou aboutées, de même épaisseur que le parement.

Ce produit à pour propriété d'être stable (déformation inexistante) et d'avoir une appellation « bois massif ».
Il est destiné à la fabrication de meubles, à l'agencement, à la porte intérieure...

Caractéristiques :

100 % même essence (une version éco avec âme contreplaqué bouleau est également proposée)

Utilisations : plan de travail (bureau, cuisine), tablette, brise-soleil, dressing...

- Essences : chêne blanc et chêne Rubra, châtaignier. Hêtre étuvé, frêne
- Épaisseur : 15, 20, 30, 37, 45 mm
- Largeurs : 1250 mm
- Longueurs : 2005 et 2450 mm en standard
- Construction : plis extérieurs 5 mm (aboutés ou linéaires selon besoin) – pli intérieur 5 / 10 / 20 / 27 / 35 mm suivant épaisseur souhaitée des panneaux



Face linéaire, contre-face aboutée

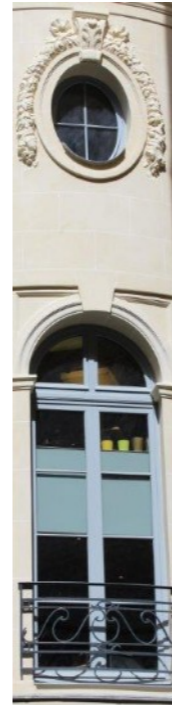


Carrelet 3 plis fraisé en pied de table

Notre commande numérique 5 axes permet la réalisation de découpes, profils, rainures qu'il s'agisse de grandes séries ou de projets uniques

Panneaux massifs fraisés pour marches, rayonnage logement de ferrures

Fenêtres – Portes – Huisseries



Carrelets 3 plis pour la fabrication de fenêtres bois :

Collage D4 – Finition brute de colle
Abouts de 0,30 à 0,9 m

- Essences : chêne, châtaignier, pin maritime, douglas
- Épaisseurs : 63 mm et 72 mm (3 plis) / 84 mm (4 plis)
- Largeurs : 55 / 65 / 80 / 95 / 125 / 125 / 145 mm
- Longueurs : jusqu'à 5,0 m
- Construction :
 - KKK : plis intérieurs et extérieurs aboutés (à peindre)
 - AKA : plis extérieurs avec abouts > à 600 mm (à vernir)
 - DKD : Plis extérieurs sans aboutage (jusqu'à 3,0 m)
 - Bois sans aubier

D'autres choix sont possibles en termes d'essences, construction et type de bois en fonction de la destination du produit.

Carrelets 3 plis pour fenêtres bois/alu ou bois/PVC :

Collage D4 – Finition poncée
Abouts de 0,30 à 0,9 m

- Essences : chêne, châtaignier, pin, hêtre étuvé
- Épaisseurs : 63 mm et 72 mm (3 plis) / 84 mm (4 plis)
- Largeurs : 45 / 55 / 65 mm
- Longueurs : jusqu'à 5,0 m
- Construction :
 - KKK : plis intérieurs et extérieurs aboutés avec placage 6/10° sur une face

Autres essences et sections sur demande pour quantités

Carrelets d'huisseries intérieures :

Collage D4 – Finition poncée
Abouts de 0,30 à 0,9 m – Nombre de plis en fonction de la largeur

➔ Carrelets multi-plis pour huisseries :

- Essences : chêne blanc et Rubra, châtaignier, hêtre, hêtre étuvé
- Épaisseurs : 63 mm
- Largeurs : 63 / 92 / 112 / 125 / 390* mm
- Longueurs : 2,20 m
- Construction :
 - KKK : plis intérieurs et extérieurs aboutés (à peindre)
 - DKD replaqué : parement massif 3 mm sur 2 faces, brut de colle. *(non proposé pour le 390 mm de large)
 - Bois sans aubier



➔ Montants de portes :

- Essences : chêne blanc et Rubra, châtaignier, hêtre étuvé
- Épaisseurs : 42 mm
- Largeurs : 115 mm
- Longueurs : 2,10 et 0,80 m
- Construction DKD replaqué : parement massif 3 mm sur 2 faces, brut de colle.

Carrelets massifs aboutés pour ceintures de portes :

- Essences : chêne blanc et Rubra, hêtre, pin
- Épaisseurs : 30 mm
- Largeurs : 40 mm
- Longueurs : 2,15 m
- Construction :
 - Tasseaux massifs aboutés, rabotés 4 faces

- Disponibles en hêtre, brut de collage en 45 mm, avec largeur de 80 et 125 mm, en 2,15 m de long.



Huisserie



Montant de porte hêtre sans ou avec parement



D'autres choix sont possibles en termes d'essences, construction et type de bois en fonction de la destination du produit. pour quantités